

PROMENADE À LASNE



Lasne UN MONDE À PART

À trente minutes à peine du centre de Bruxelles, et pourtant si dépaysant... Venez découvrir le magnifique village de Lasne, une des plus belles et plus cossues communes du Brabant wallon. Vue du ciel, Lasne est un immense jardin, où les vallées aux pentes douces sont partagées en deux par une petite rivière, la Lasne, dont ce lieu à l'élégance contemporaine tire son nom. Ses champs à perte de vue, ses sous-bois mystérieux et ses quelque trois cents chemins et sentiers préservent son intimité et son caractère, qui lui confèrent le charme des villages d'autrefois. Les restaurants sympas et raffinés, les boutiques de mode et de décoration et les agences immobilières de qualité se partagent ce paysage de fermes anciennes luxueusement rénovées et de maisons du passé entourant le magnifique clocher. Laissez-vous surprendre par cette parenthèse inédite et bourgeoise pour vivre une expérience gourmande ou un shopping tendance hors du commun. Lasne regorge de bonnes adresses, qui valent le détour. Voici nos préférées ! ■

PAR DAVINA LECLERC TEXTE AURÉLIE SCHOONJANS

L'auberge de la Roseraie

Un havre de paix s'élève à l'ombre de l'église du village d'Ohain. Dans un cadre aussi accueillant que chaleureux, Sébastien Cailleton vous ouvre les portes de l'auberge de la Roseraie, installée depuis plus de trente ans dans une charmante bâtisse au cœur de Lasne. Dans un décor épuré et sobre, les tons gris et beiges se conjuguent harmonieusement aux murs de briques rouges. Déclinés en menus ou en formules toutes simples, les recettes du terroir, les préparations de gibiers et les grands classiques de la cuisine française animent la carte et s'adaptent selon les saisons. Entrées, plats et desserts sont presque tous au même prix, ce qui fait la particularité de ce lieu d'exception. À chacun de vivre son scénario préféré : un lunch très abordable à 14 € le midi, des menus « gourmands » les mardis et jeudis (proposant en quatre services une large palette de saveurs inédites, pour 37 € vin compris), ou le menu « anticrise », chaque dimanche, qui fait le tour des spécialités pour un budget, plus que maîtrisé, d'à peine 30 €. Pour accompagner cette balade gustative, une fabuleuse carte des vins met à l'honneur des classiques français ainsi que des nectars en provenance des quatre coins du monde. La cour a été transformée en terrasse pleine de charme pour goûter à toutes les saveurs d'un repas en plein air. Cette maison rassemble toutes les conditions d'un repas réussi. Pourquoi se priver ? ■

● **L'auberge de la Roseraie**
Route de la Marache 4, 1380 Ohain. 02 633 13 74.
www.aubergedelaroseraie.be
Ouvert tous les jours de 12h à 14h et de 19h à 22h.
Parking aisé.





Barn's Corner

Atmosphère & Bois présente sa boutique éco-design, le Barn's Corner. L'idée de base est de réhabiliter les bois anciens, en provenance des granges centenaires du Canada, et de mettre le charme et la beauté de ces couleurs vieilles par le temps au service de la décoration et de la construction. C'est en suivant cette philosophie de l'art du recyclage que Philippe et Marie-Sophie Auboyneau ont ouvert leur nouveau concept store, qui s'inscrit dans la continuité de leur projet. Le Barn's Corner séduit par son cadre particulier et chaleureux, tout habillé de bois et chargé d'une âme centenaire. Les amoureux de ce matériau noble trouveront leur bonheur parmi le mobilier recyclé et toute la sélection d'accessoires déco réalisés en bois ancien ou à partir de matériaux récupérés. À cela s'ajoutent des sacs, des luminaires, des bijoux, des produits d'épicerie, de la vaisselle et plein d'idées cadeaux, le tout à un prix abordable. On y découvre des objets rares et originaux, qu'on ne trouve pas ailleurs. Une adresse à découvrir très vite, si ce n'est déjà fait ! ■

● Barn's Corner

Route de Genval 158 A, 1380 Ohain. 02 633 55 50.

www.atmosphere-bois.com

Ouvert du mardi au samedi de 10h30 à 18h.

Fermé le dimanche et le lundi.



PROMENADE À LASNE

La Belle Maison

Une atmosphère à vivre unique. À la tête de ce bureau d'étude, on retrouve Nathalie et Christine, deux propriétaires aux goûts inédits. Vous désirez donner à votre habitat un style de vie actuel et novateur ? Profitez des trouvailles de ces deux passionnées en aménagement de l'espace. La création et la réalisation d'atmosphères à vivre sont leur credo. De l'espace de travail aux lieux où passer ou même se restaurer, tout est à imaginer. Elles travaillent en synergie avec les goûts et les désirs des clients : tous les budgets sont envisagés et respectés, et leurs aménagements sont le fruit d'une réflexion commune. Les couleurs chic et basiques, les tissus classiques et ethniques, les luminaires magiques et le mobilier chiné ou sur mesure valent dans ce bel espace comme une fête. Leurs buts ? Apporter un souffle nouveau à votre maison et vous proposer toujours une solution teintée d'originalité, tout en respectant vos envies. Le résultat est tout simplement sublime ! ■

● **La Belle maison SPRL**

Route d'Ohain 26, 1380 Lasne.

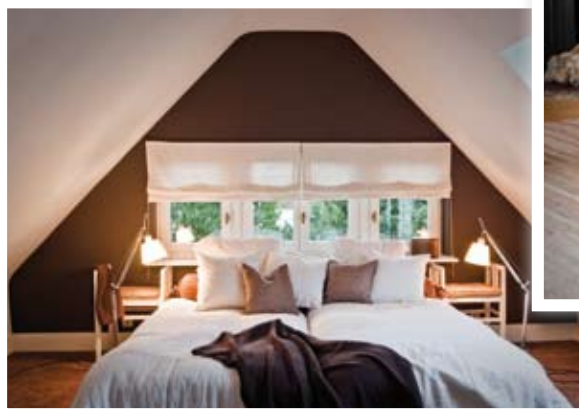
0475 82 14 17 (Nathalie de le Vingne).

0477 30 89 72 (Christine Lauwers).

www.la-belle-maison.be

Ouvert du lundi au vendredi de 9 h à 12 h 30

et l'après-midi sur rendez-vous.



Woodside

Une enseigne exclusivement pour hommes, à mi-chemin entre la ville et la campagne. Un décor entièrement de bois naturel confère à ce lieu typiquement masculin une ambiance chaude et noble. Son propriétaire, Jean-Pierre, vous réserve un accueil souriant et convivial. Vous pouvez compter sur son expérience et ses précieux conseils pour dénicher la pièce d'exception qui vous ira comme un gant. Le style épuré du magasin met en avant des marques très tendances telles qu'Aeronautica Militaire, Stone Island, Peuterrey, Vintage 55, Woolrich, Essentiel, Scotch & Soda... Et ceci n'est qu'un avant-goût : rendez-vous vite chez Woodside pour découvrir toutes les autres marques prestigieuses de prêt-à-porter et accessoires pour hommes ! ■

● **Woodside**

Route de Genval 32, 1380 Ohain. 02 652 44 34.

Ouvert du mardi au samedi de 10h30 à 18h30.

Bio Attitude

Situé à quelques pas du rond-point du Messenger, un nouveau concept de magasin bio, Bio Attitude, vient d'ouvrir ses portes.

Dans sa boutique, Monica Santelli, d'origine italienne, sait choisir des produits de qualité. Ses critères de sélection ? Une base de bio, certes, mais ce sont surtout les produits naturels et artisanaux qui retiennent particulièrement son attention. On découvre aussi un coin lecture, un rayon de spécialités japonaises, des meubles design et recyclés ainsi qu'une large sélection de produits issus du commerce équitable. Chaque samedi, une dégustation mettant à l'honneur les richesses de l'épicerie vous est proposée sur un thème différent. Le tout dans un accueil souriant et chaleureux, qui invite à la découverte de saveurs exceptionnelles. ■

● **Bio Attitude**

Rue du Try Bara 35, 1380 Ohain. 02 653 60 09.

Ouvert du mardi au samedi de 10h à 19h, le lundi de 14h à 19h et le dimanche de 9h30 à 12h30.



Prairies

Dans un cadre sobre et aéré, la splendide boutique **Prairies** décline des collections raffinées et élégantes, choisies avec goût et qualité. Si vous êtes à la recherche du vêtement qui marquera la différence, laissez-vous guider par les conseils sophistiqués de Murielle Lippens. Durant neuf ans, elle a fait ses classes en tant que responsable de la section dames de la boutique Giorgio Armani, boulevard de Waterloo, avant de gérer Prairies. Mettant son expérience au profit de ses clientes, Murielle a l'œil pour sélectionner les marques et les modèles allant du casual chic aux tenues de soirée, sans oublier les classiques les plus féminins. Les tons sobres et les murs de bois blanc confèrent à ce lieu incontournable une âme très Nouvelle-Angleterre. Les messieurs accompagnant leurs dames se verront offrir un café au salon, tout en donnant leur avis sur les merveilles des collections Missoni, Essentiel, See by Chloé, Enes, Paul & Joe ou Joseph, pour ne citer qu'elles. Celles qui cherchent des idées cadeaux originales trouveront leur bonheur parmi les parfums Juliette Has a Gun et les bijoux Vanessa Tugendhaft. Découvrez vite la collection pré-hiver dans la boutique Prairies. Une adresse chic et stylée pour tous les budgets, à recommander. ■

● Prairies

Route de Genval 32, 1380 Lasne. 02 652 51 53.
Ouvert du mardi au samedi de 10h30 à 18h.



van der Smissen immo

L'assurance d'un service immobilier exercé de façon compétente et honnête. Vous êtes à la recherche d'une nouvelle propriété de rêve, d'un charmant appartement, d'un terrain d'exception voire de bureaux en location ? Située à Ohain, l'agence VAN DER SMISSEN Immo vous propose un large éventail de biens de renom. Spécialisée dans la vente, l'achat et la location de biens immobiliers, elle a à cœur d'établir des rapports de confiance avec ses clients. Une équipe accueillante et efficace est à votre entière disposition pour toute estimation objective ou conseil pratique concernant vos biens. Dans le but de satisfaire toutes vos requêtes, l'agence multiplie les contacts avec ses clients et suit personnellement votre dossier via diverses possibilités de mise en contact : notaire, courtier, architecte, géomètre ou société de construction. Leur engagement ? Un affichage facultatif sur votre bien et un maximum de publicité sur différents supports. Le tout dans l'unique volonté de vous satisfaire, en tant que partenaire privilégié ! ■

● VAN DER SMISSEN Immo
Rue des Saules 31, 1380 Ohain. 02 351 42 28.
www.vandersmissenimmo.be

PROMENADE À LASNE

100 % Sisters

Derrière ce concept store, unique dans la région, on retrouve deux sœurs 100 % pareilles, Bettina et Alexandra partageant les mêmes goûts. Avec Virginie, la vendeuse aux conseils avisés, l'équipe est au complet. Passées les portes de ce magasin hors du commun, elles vous accueillent dans une atmosphère peace and love. Ici, tout est à vendre ! Objets déco rigolos, chaises et boîtes hautes en couleurs de la série Pantone, bougies et bijoux magnifiques et du mobilier design s'articulent autour d'une collection féminine de prêt-à-porter tel American Vintage, Berenice, Not Shy, Manila Grace, Bella Jones et encore bien d'autres. Les lettres métalliques Seletti complètent ce lieu coloré avec des messages positifs. Et pour vous garantir un choix original et varié de nouvelles tendances, des nouveautés vous sont proposées régulièrement. Les petites filles autant que leurs mamans y trouvent un tas d'idées de cadeaux à des prix raisonnables, pour (se) faire plaisir ! ■

● 100 pour 100 Sisters

Rue du Try Bara 18, 1380 Lasne. 02 652 01 11.

Ouvert du mardi au samedi de 10h30 à 18h30.

Fermé le lundi.



Le Petit-Fils

Un véritable écrin de verdure dans le calme de la campagne chic de Lasne à découvrir en famille ou entre amis. Dans une atmosphère dépaystante, Le Petit-Fils dresse soigneusement ses tables dans une ancienne villa aux allures de ferme brabançonne. En cuisine, le maître-rôtisseur de Belgique Sébastien Leroy, fort de son expérience à La Salicorne et à La Cuisine au Vert, s'amuse à vous faire saliver avec des suggestions légères et respectueuses des saveurs. Dans votre assiette, retrouvez une cuisine traditionnelle composée de produits de saison, dont la fraîcheur est garantie par les arrivages réguliers. Le méli-mélo de foie gras d'oie en chaud-froid, le tartare de thon fumé aux tomates cerises et vieux parmesan ou le filet pur irlandais poêlé en croûte de gros poivre et fleur de sel de Guérande au jus parfumé au vinaigre de xérès, accompagné d'un gratin dauphinois aux courgettes, ne manqueront pas de vous surprendre. La table, quant à elle, se veut raffinée mais surtout conviviale. Dès les beaux jours, on dîne en terrasse, tout en profitant d'un environnement tranquille en pleine nature. La carte, adaptée à toutes les circonstances, propose tant des menus gastronomiques « découverte » qu'une formule « business lunch » pour les repas d'affaire le midi. Côté cellier, on découvre un vaste choix de grands classiques, mais aussi des trésors venus du Nouveau Monde, à des prix raisonnables. Le Petit-Fils mérite bien son titre de valeur sûre. De quoi satisfaire les gastronomes confirmés comme les gourmets en herbe ! ■

● **Le Petit-Fils**

Rue de l'Abbaye 13 A, 1380 Couture-Saint-Germain. 02 633 41 71.

www.lepetitfils.be

Fermé le dimanche et le lundi (sauf banquet). Parking privé.



Point of View

L'agence immobilière n°1 de Lasne. Installée depuis plus de vingt ans en Belgique, Christina Lucander a créé Point of View, devenue aujourd'hui la première agence de la région. Fière d'assurer un niveau de service supérieur, l'agence vole de succès en succès depuis sa création. Poussez la porte et vous découvrirez un accueil chaleureux et amical et une écoute professionnelle inégalée. Cette adresse de confiance et de qualité dispose d'une sélection surprenante de biens. Le meilleur portefeuille de Lasne ! Une équipe de personnes diplômées et performantes, dont le souhait est de satisfaire une clientèle exigeante, vous attend. Dynamique, souriante et polyglotte, elle vous accueille dans plus de sept langues dont l'espagnol, le suédois et le finnois. À cela s'ajoute une longue expérience en immobilier et une connaissance approfondie du marché local. Afin de vous aider au mieux, Christina et son équipe vous assisteront dans toutes vos démarches immobilières, allant jusqu'à vous aiguiller vers les sociétés et les personnes adéquates. Ici, tout, depuis le premier contact jusqu'à la signature finale, est géré de façon transparente. Un service sur mesure qui ne manquera pas de vous plaire. Welcome home, welcome to Point of View ! ■

● **Point of View**

Route d'Ohain 4, 1380 Lasne. 02 634 03 33.

www.pointofview.be



PROMENADE À LASNE



Le Bellini

Ambiance magique et cosy pour ce petit coin de paradis. C'est dans un décor magique et cosy que l'équipe du Bellini vous accueille avec sourire et courtoisie. Les stores en bois aux airs de club privé, les tons clairs et la lumière tamisée vous plongent dans une atmosphère chaleureuse et raffinée qui fait du Bellini « the place to be » à Lasne. Côté assiette, pas de fausses notes. La carte de cette trattoria résume ce que la cuisine traditionnelle italienne peut proposer de plus dépayssant. On y savoure des produits simples, frais et authentiques concoctés avec soin par le chef Nando, qui s'amuse à vous faire saliver avec ses suggestions gourmandes et créatives. À l'extérieur, la terrasse est un véritable oasis de verdure, à l'abri du tumulte de la ville. À la carte, les incontournables « anti-pasti » côtoient les autres hors-d'œuvre, tel l'excellent carpaccio de bœuf et ses copeaux de parmigiano, mariné à l'huile de truffe. Ensuite, on passe aux spécialités de la maison. À commencer par les tagliate de bœuf à l'huile de truffe, copeaux de parmigiano et rucola, les escalopes milanaises panées et poêlées à l'huile d'olive, ou encore les linguine alle vongole veraci. Un cadre superbe qui s'adapte merveilleusement à toutes les circonstances, que ce soit pour un lunch d'affaires, un dîner entre amis, l'apéro ou un pousse-café. Le charme à l'italienne de ce restaurant d'exception, au service au top, ne manquera pas de vous plaire. ■

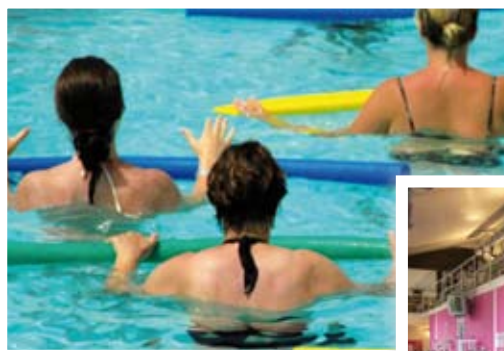
● **Bellini Ristorante Trattoria Enoteca**
Chaussée de Louvain 453, 1380 Lasne. 02 354 75 97.
www.piscopo.be
Fermé le samedi midi et le dimanche. Service voiturier.

Sport Village

L'été à prix sportif au Sport Village de Lasne.

Découvrez deux formules avantageuses, au choix, judicieusement concoctées pour pratiquer vos sports préférés dans le cadre verdoyant de la belle commune de Lasne. Les grands amateurs trouveront leur bonheur grâce à la formule club « All In », où tous les sports du club sont accessibles à volonté pendant 12 mois + 2 offerts, avec en plus le droit d'entrée gratuit ! Piscine, golf, fitness et sports de raquette, il y en a pour tous les goûts. Mais dépêchez-vous, cette formule n'est disponible que jusqu'au 31 août 2010. Et ce n'est pas tout ! Le Sport Village n'a pas oublié celles ou ceux qui souhaitent pratiquer uniquement le fitness et la piscine, toujours à volonté : une nouvelle formule « Fitness + Piscine » est faite pour eux. Jusqu'au 30 juin 2010, elle est disponible à un prix spécial de lancement. Du 1er juillet au 31 décembre 2010, vous bénéficierez encore d'un prix « spécial prolongation ». Entre les deux formules, votre cœur balance ? Rendez-vous vite sur le site du club pour découvrir le programme et les horaires des cours, des animations et des événements. ■

● **Sport Village**
Vieux Chemin de Wavre 117, 1380 Ohain. 02 633 61 50.
www.sportvillage.be
Ouvert du lundi au vendredi de 8 h à 22 h.
et le week-end et jours fériés de 9 h à 19 h.




meublia

pour mieux vivre votre confort



Placards, dressings et bibliothèques **sur mesures**
2000 m² d'exposition à deux pas du Sablon

**LITERIE
SALONS
CHAMBRES
SEJOURS**

Visitez notre show room
Nous vous offrons ce
cadeau d'accueil, 
sans obligation d'achat

Coupon cadeau à découper (LD)

Oreiller

Anti-allergique
lavable à 60°
fibres Sydon
housse 100%coton

Lovely



www.meublia.be

Rue Haute, 85
B 1000 Bruxelles
Tel: 02 612 76 10
Fax: 02 513 37 30
info@meublia.be

